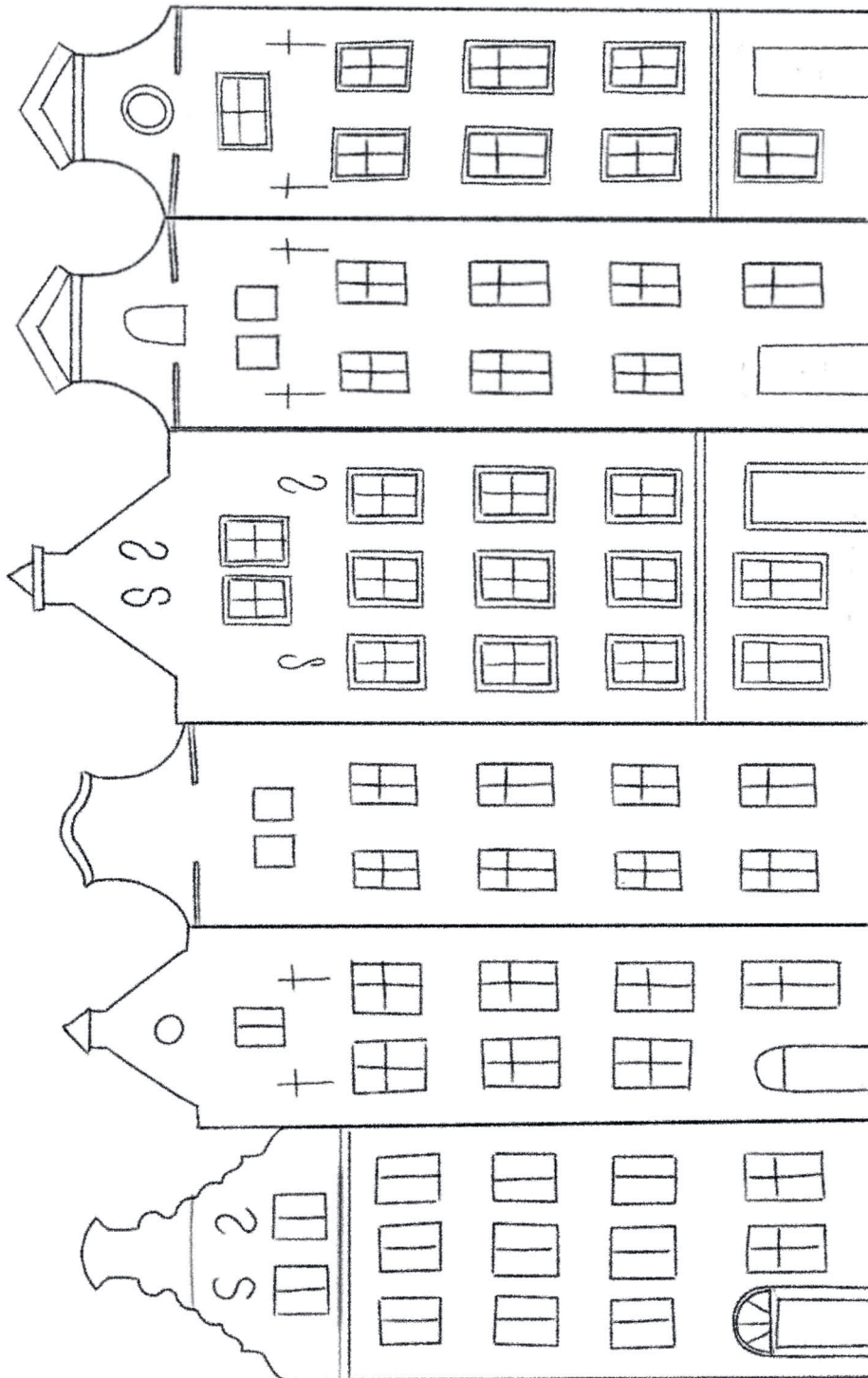


# SWEET HOME

## *watercolor*

Alle Rechte dieser Ausgabe bei © Edition Michael Fischer GmbH, Igling  
www.emf-verlag.de  
ISBN 978-3-7459-1296-8

**Polnische Häuschen**  
**S. 28**



# SWEET HOME

## *watercolor*

Alle Rechte dieser Ausgabe bei © Edition Michael Fischer GmbH, Igling  
www.emf-verlag.de  
ISBN 978-3-7459-1296-8

**Sommerhaus in Schweden**  
**S. 32**



# SWEET HOME

## *watercolor*

Alle Rechte dieser Ausgabe bei © Edition Michael Fischer GmbH, Igling  
www.emf-verlag.de  
ISBN 978-3-7459-1296-8

**Die rote Hütte**  
**S. 36**



# SWEET HOME

## *watercolor*

Alle Rechte dieser Ausgabe bei © Edition Michael Fischer GmbH, Igling  
www.emf-verlag.de  
ISBN 978-3-7459-1296-8

**Coffee House**  
**S. 48**



# SWEET HOME

## *watercolor*

Alle Rechte dieser Ausgabe bei © Edition Michael Fischer GmbH, Igling  
www.emf-verlag.de  
ISBN 978-3-7459-1296-8

**Winterlandschaft**  
**S. 54**



# SWEET HOME

## *watercolor*

Alle Rechte dieser Ausgabe bei © Edition Michael Fischer GmbH, Igling  
www.emf-verlag.de  
ISBN 978-3-7459-1296-8

**Die Scheune**  
**S. 58**

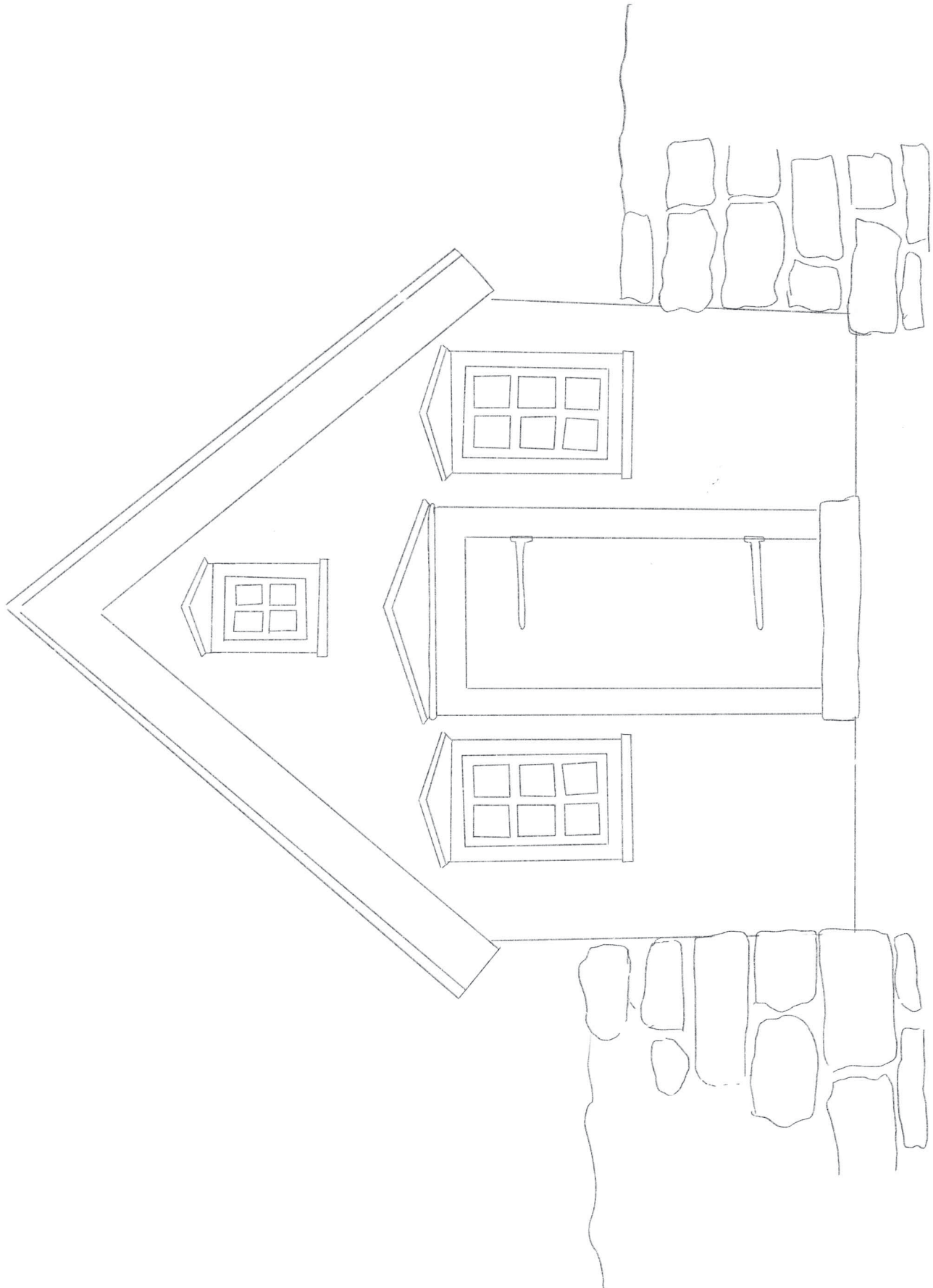


# SWEET HOME

## *watercolor*

Alle Rechte dieser Ausgabe bei © Edition Michael Fischer GmbH, Igling  
www.emf-verlag.de  
ISBN 978-3-7459-1296-8

**Kleines Islandhaus**  
**S. 64**



# SWEET HOME

## *watercolor*

Alle Rechte dieser Ausgabe bei © Edition Michael Fischer GmbH, Igling  
www.emf-verlag.de  
ISBN 978-3-7459-1296-8

**Die Kürbistür**  
**S. 70**





# SWEET HOME

## *watercolor*

Alle Rechte dieser Ausgabe bei © Edition Michael Fischer GmbH, Igling  
www.emf-verlag.de  
ISBN 978-3-7459-1296-8

**Gasse in England**  
**S. 76**

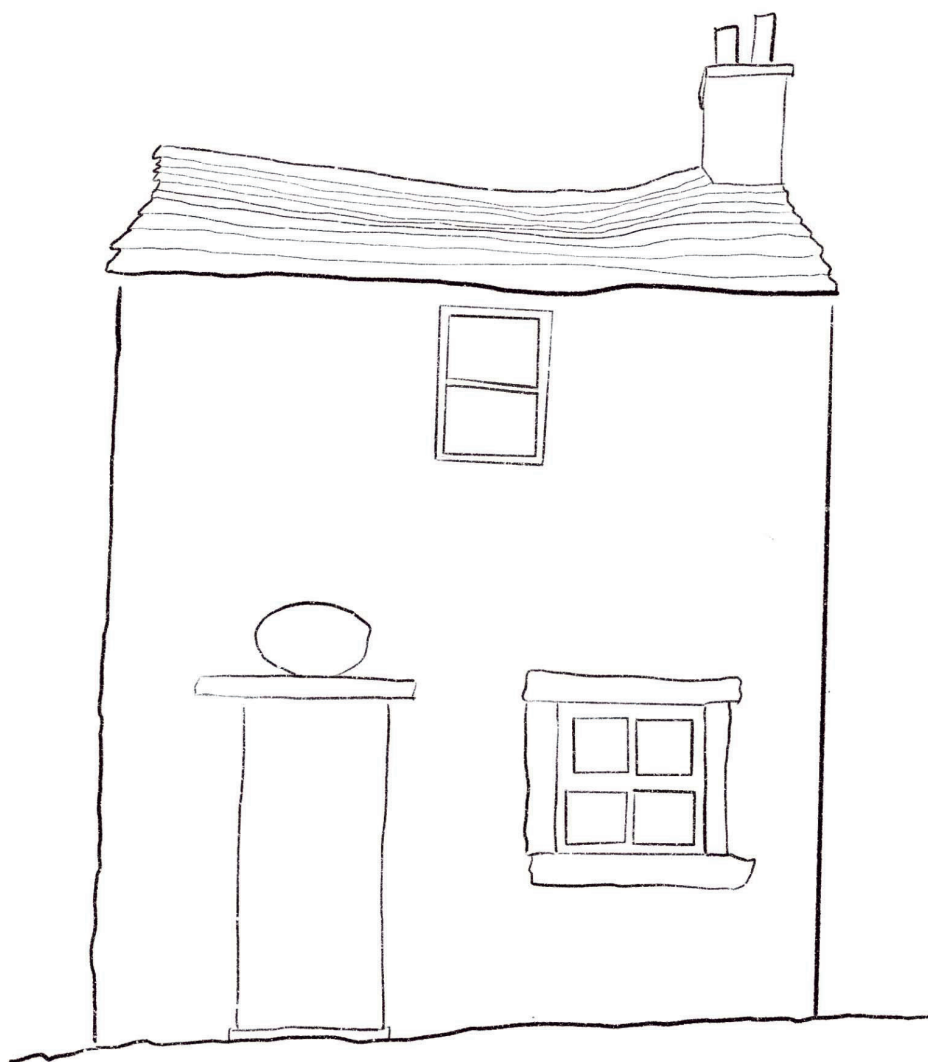


# SWEET HOME

## *watercolor*

Alle Rechte dieser Ausgabe bei © Edition Michael Fischer GmbH, Igling  
www.emf-verlag.de  
ISBN 978-3-7459-1296-8

**Der Pub**  
**S. 80**

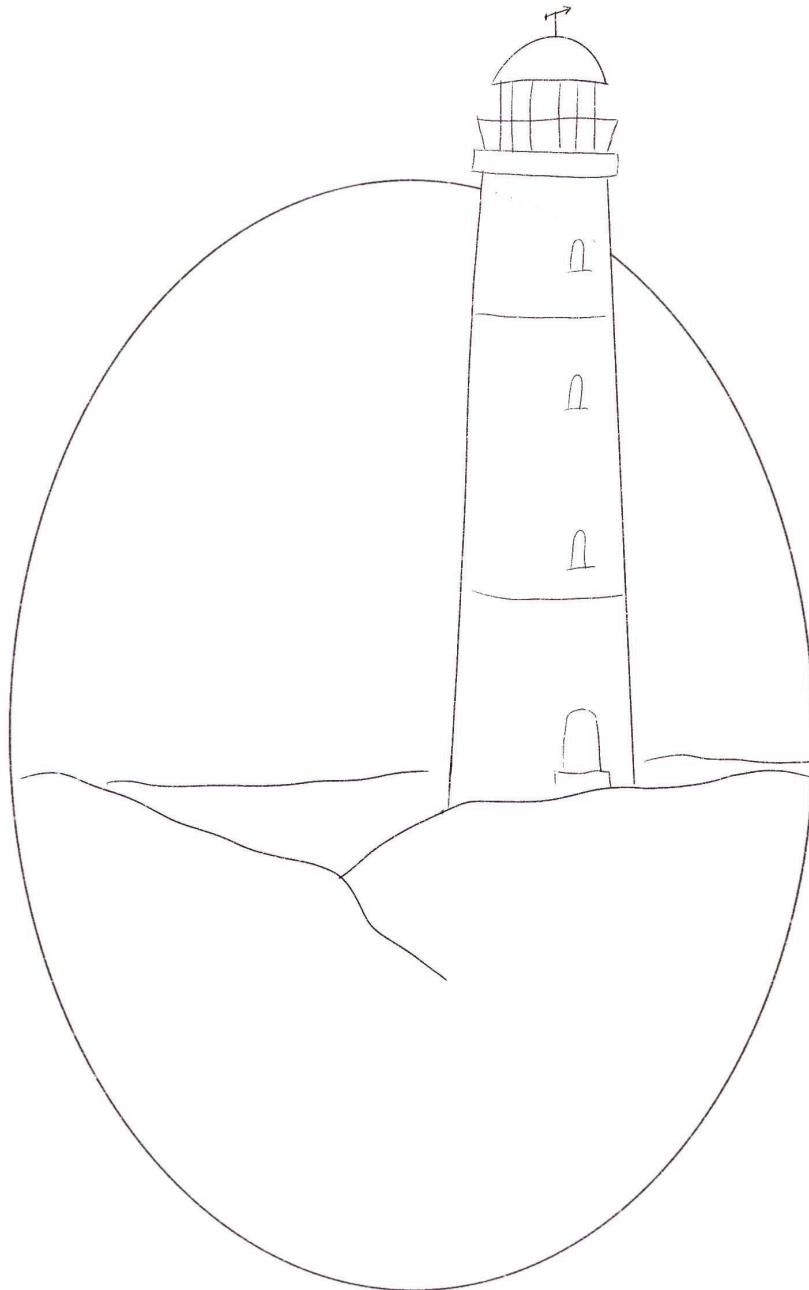


# SWEET HOME

## *watercolor*

Alle Rechte dieser Ausgabe bei © Edition Michael Fischer GmbH, Igling  
www.emf-verlag.de  
ISBN 978-3-7459-1296-8

**Der Leuchtturm**  
**S. 90**



# SWEET HOME

## *watercolor*

Alle Rechte dieser Ausgabe bei © Edition Michael Fischer GmbH, Igling  
www.emf-verlag.de  
ISBN 978-3-7459-1296-8

**Das Geisterhaus**  
**S. 94**

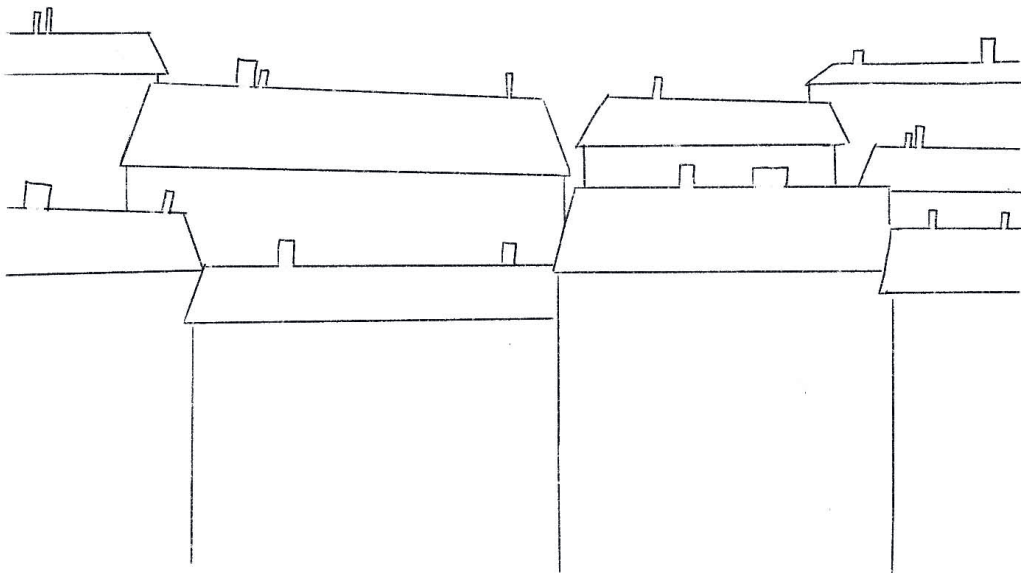


# SWEET HOME

## *watercolor*

Alle Rechte dieser Ausgabe bei © Edition Michael Fischer GmbH, Igling  
www.emf-verlag.de  
ISBN 978-3-7459-1296-8

**Die gelbe Stadt**  
**S. 98**

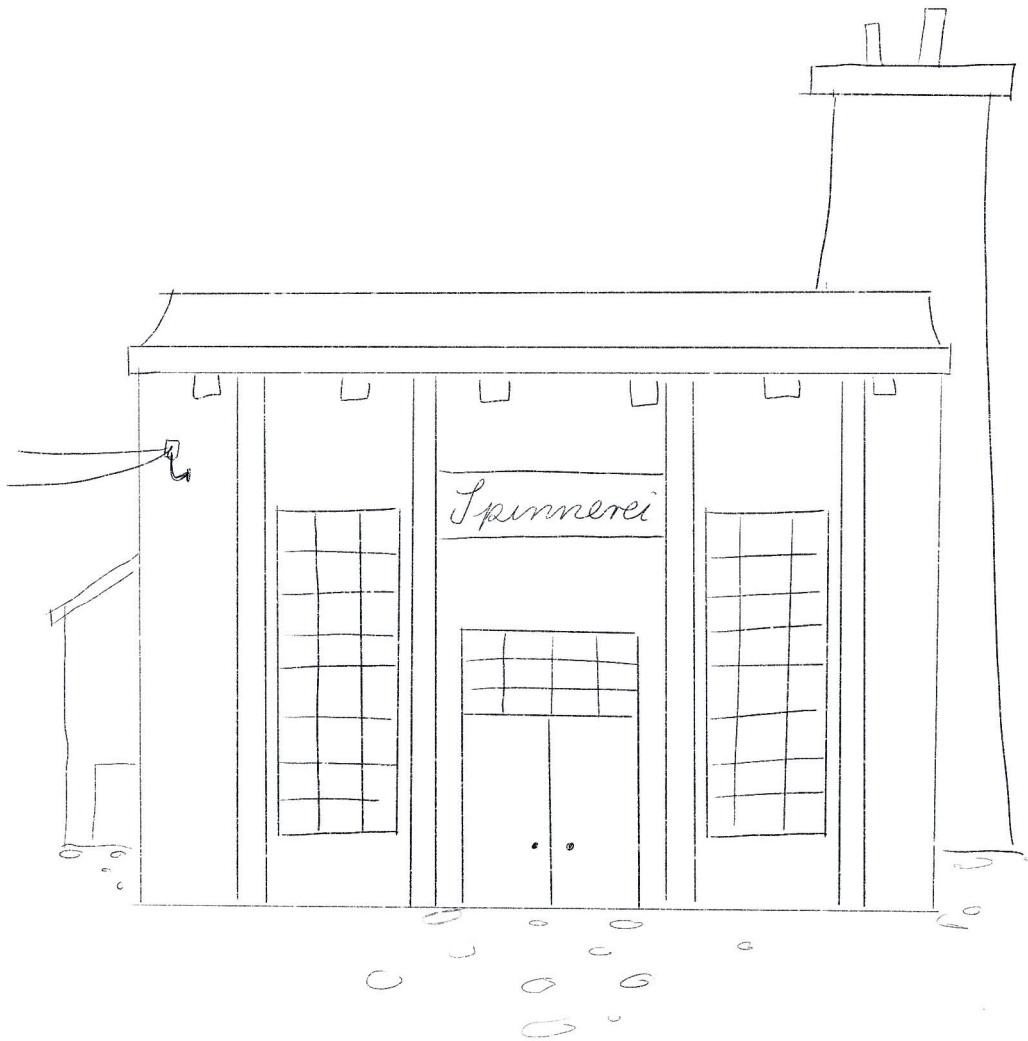


# SWEET HOME

## *watercolor*

Alle Rechte dieser Ausgabe bei © Edition Michael Fischer GmbH, Igling  
www.emf-verlag.de  
ISBN 978-3-7459-1296-8

**Die alte Fabrik**  
**S. 102**



# SWEET HOME

## *watercolor*

Alle Rechte dieser Ausgabe bei © Edition Michael Fischer GmbH, Igling  
www.emf-verlag.de  
ISBN 978-3-7459-1296-8

**Cottage mit Herbstbaum**  
**S. 106**



# SWEET HOME

## *watercolor*

Alle Rechte dieser Ausgabe bei © Edition Michael Fischer GmbH, Igling  
www.emf-verlag.de  
ISBN 978-3-7459-1296-8

**Uriges Fischerdorf**  
**S. 112**



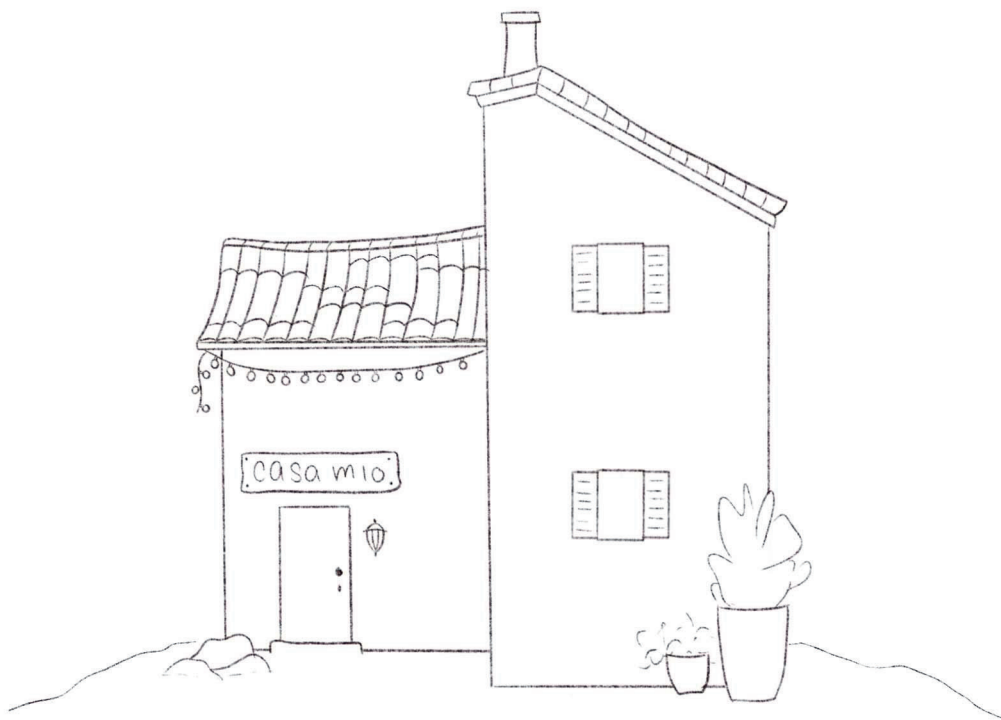


# SWEET HOME

## *watercolor*

Alle Rechte dieser Ausgabe bei © Edition Michael Fischer GmbH, Igling  
www.emf-verlag.de  
ISBN 978-3-7459-1296-8

**Haus in der Toskana**  
**S. 116**



# SWEET HOME

## *watercolor*

Alle Rechte dieser Ausgabe bei © Edition Michael Fischer GmbH, Igling  
www.emf-verlag.de  
ISBN 978-3-7459-1296-8

**Die Waldhütte**  
**S. 120**

