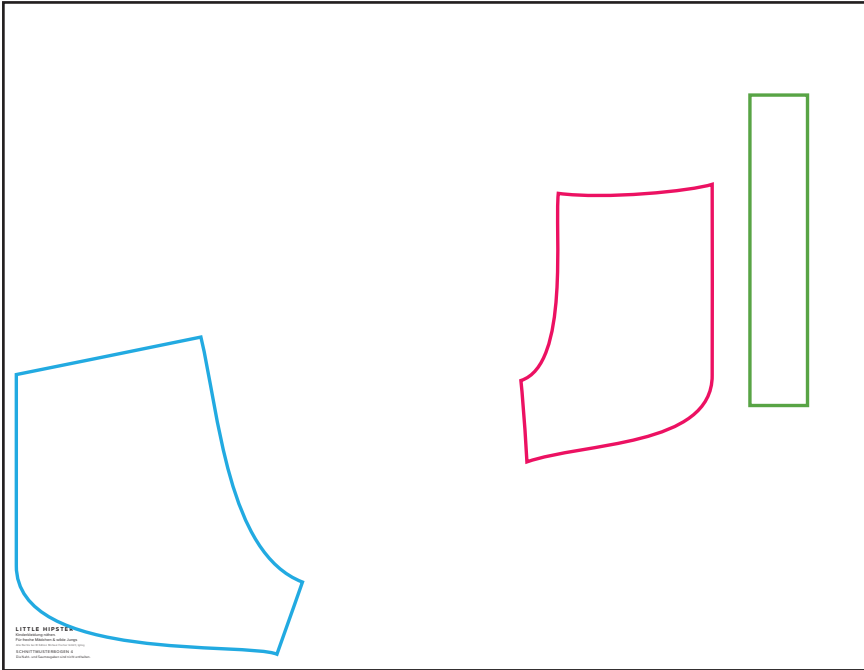


RETROSHORTS

SCHNITTMUSTERBOGEN 4



- Du findest alle Schnittteile auf SB 4.
- Übertrage dir auch alle Markierungen von den Schnittteilen auf deinen Stoff.
- Gib überall eine Nahtzugabe von 0,75cm hinzu.
- Alle Bereiche, die du später einfasst, schneidest du OHNE Nahtzugabe zu.

SCHNITTEILE

2x vorderes Hosenteil gegengleich

2x hinteres Hosenteil gegengleich

1x Bundstreifen im Bruch

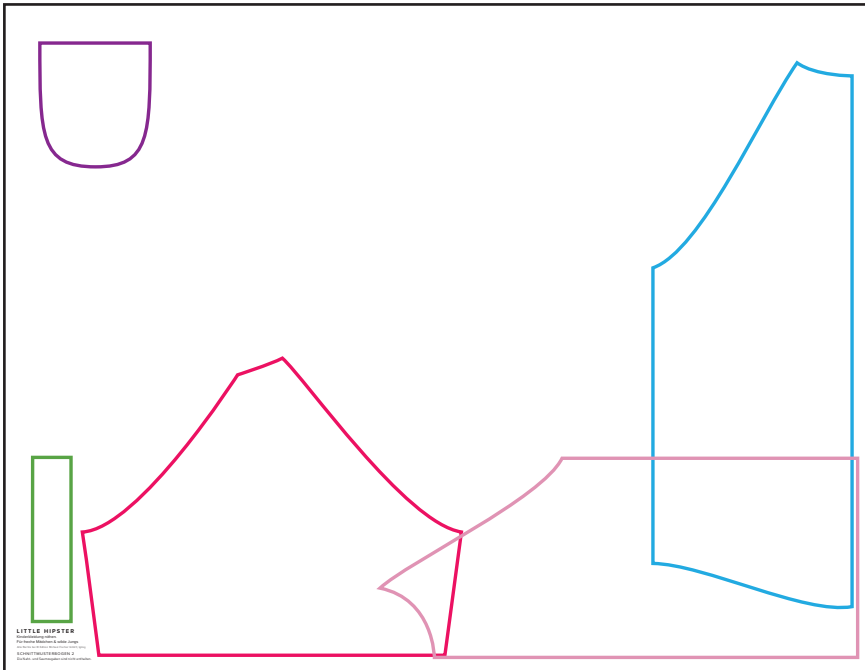
STOFFVERBRAUCH

74–104: 30cm

110–140: 40cm

BOXYSHIRT

SCHNITTMUSTERBOGEN 2



- Du findest alle Schnittteile auf SB 2.
- Übertrage dir auch alle Markierungen von den Schnittteilen auf deinen Stoff.
- Gib überall eine Nahtzugabe von 0,75cm hinzu.
- Gib an den Armen eine Saumzugabe von 1,5cm hinzu.
- Gib unten eine Saumzugabe von 1,5cm hinzu.

SCHNITTTEILE

1x Vorderteil im Bruch

1x Rückteil im Bruch

2x Ärmel gegengleich

1x Halsbündchen im Bruch

Optional: 1x Brusttasche

STOFFVERBRAUCH

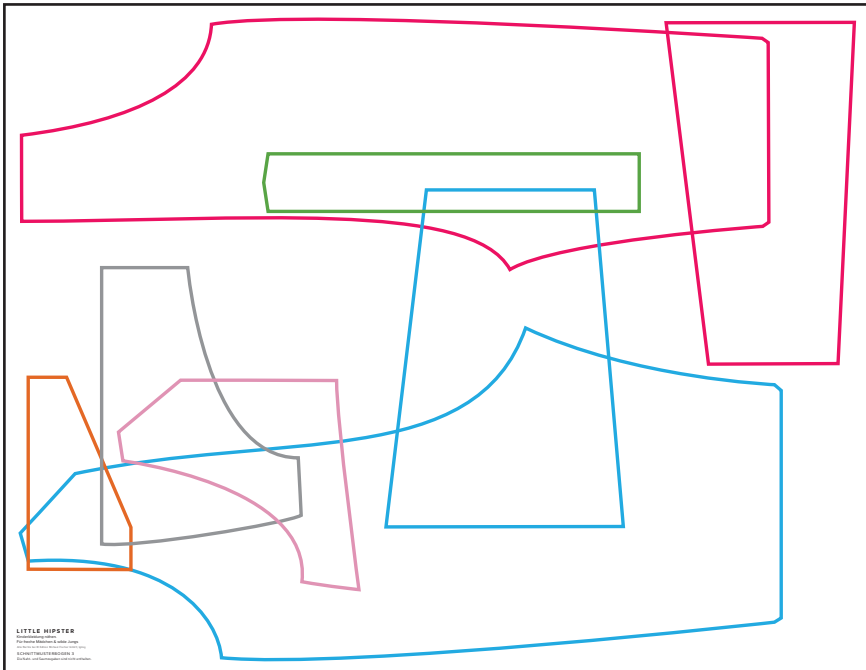
74–104: 50cm

110–140: 70cm

Bündchenware: 6cm

DUNGAREE

SCHNITTMUSTERBOGEN 3



- Du findest alle Schnittteile auf SB 3.
- Übertrage dir auch alle Markierungen von den Schnittteilen auf deinen Stoff.
- Gib überall eine Nahtzugabe von 0,75cm hinzu.
- Gib an den Beinen eine Saumzugabe von 1,5cm hinzu.
- Gib an den Tascheneingriffen eine Saumzugabe von 1cm hinzu.

SCHNITTEILE

2x vorderes Hosenteil gegengleich
(Teil 1 und Teil 2)

2x hinteres Hosenteil gegengleich
(Teil 1 und Teil 2)

2x Träger

1x Latzbeleg vorne im Bruch

1x Latzbeleg hinten im Bruch

2x aufgesetzte Tasche vorne
gegengleich

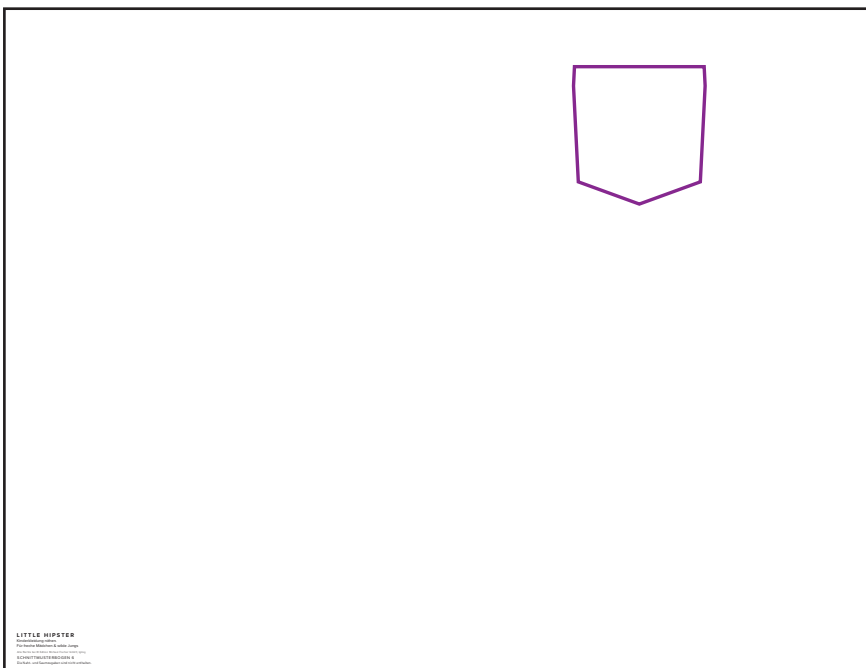
1x Tasche hinten aus Schnitt „Cosy Pants“
(siehe SB 6)

STOFFVERBRAUCH

74–104: 110cm

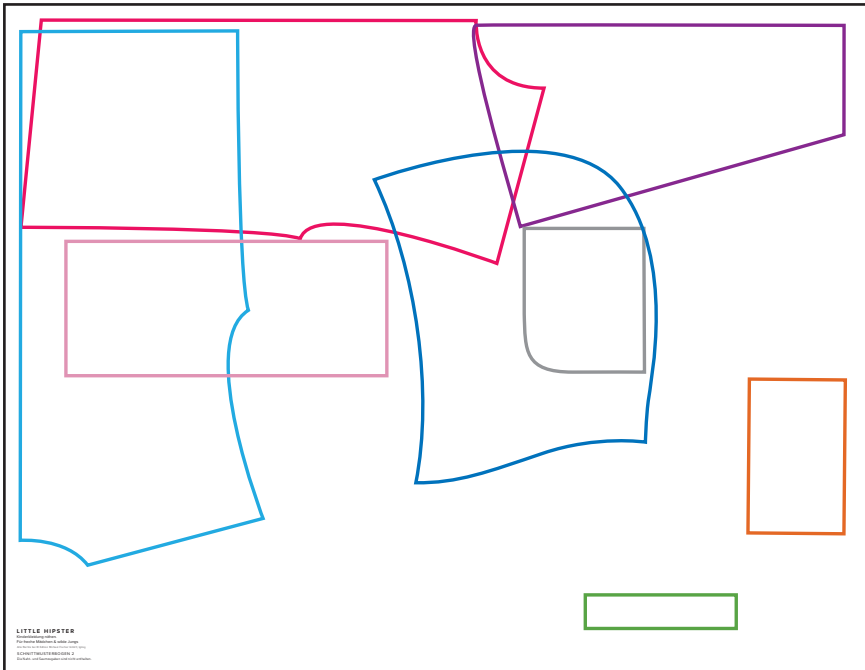
110–140: 150cm

SCHNITTMUSTERBOGEN 6



SWEATER & HOODIE

SCHNITTMUSTERBOGEN 2



- Du findest alle Schnittteile auf SB 2
- Übertrage dir auch alle Markierungen von den Schnittteilen auf deinen Stoff.
- Gib überall eine Nahtzugabe von 0,75cm hinzu.

SCHNITTTEILE

1x Vorderteil im Bruch

1x Rückteil im Bruch

2x Ärmel im Bruch

1x Tasche

2x Armbündchen

1x Bauchbündchen im Bruch

1x Halsbündchen im Bruch, alternativ 4x Kapuze (je 2x gegengleich aus Außen- und Innenstoff)

STOFFVERBRAUCH

74–104: 70cm

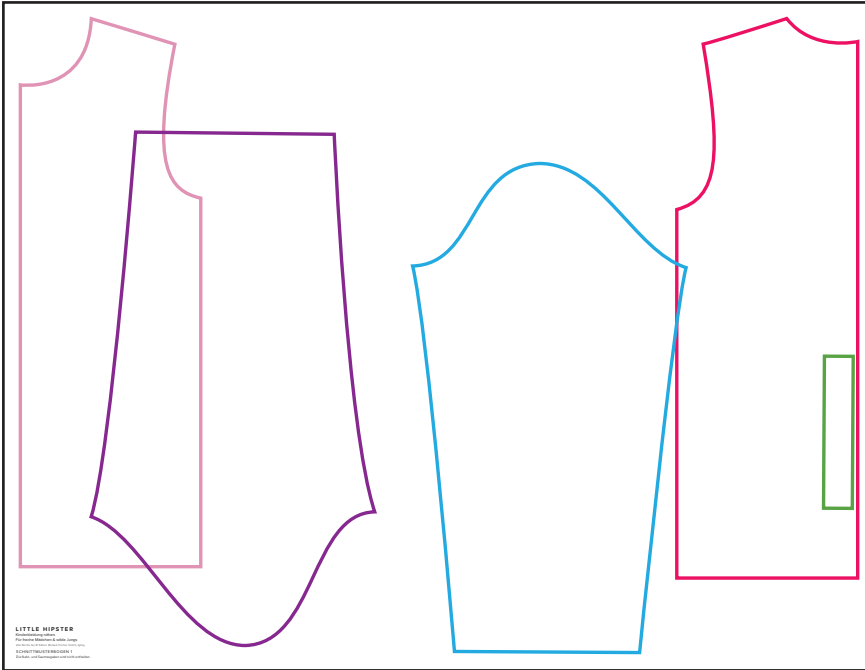
110–140: 100cm

Kapuzenvariante: plus 40cm

Bündchenware: 40cm

BASICSHIRT

SCHNITTMUSTERBOGEN 1



- Du findest alle Schnittteile auf SB 1.
- Übertrage dir auch alle Markierungen von den Schnittteilen auf deinen Stoff.
- Gib überall eine Nahtzugabe von 0,75cm hinzu.
- Gib an der unteren Kante von Rückteil und Vorderteilen eine Saumzugabe von 1,5cm hinzu.

SCHNITTEILE

1x Rückteil im Bruch

1x Vorderteil im Bruch

2x Ärmel gegengleich

Alternativ: 2x Ärmel mit Raffung gegengleich

1x Bündchenstreifen im Bruch

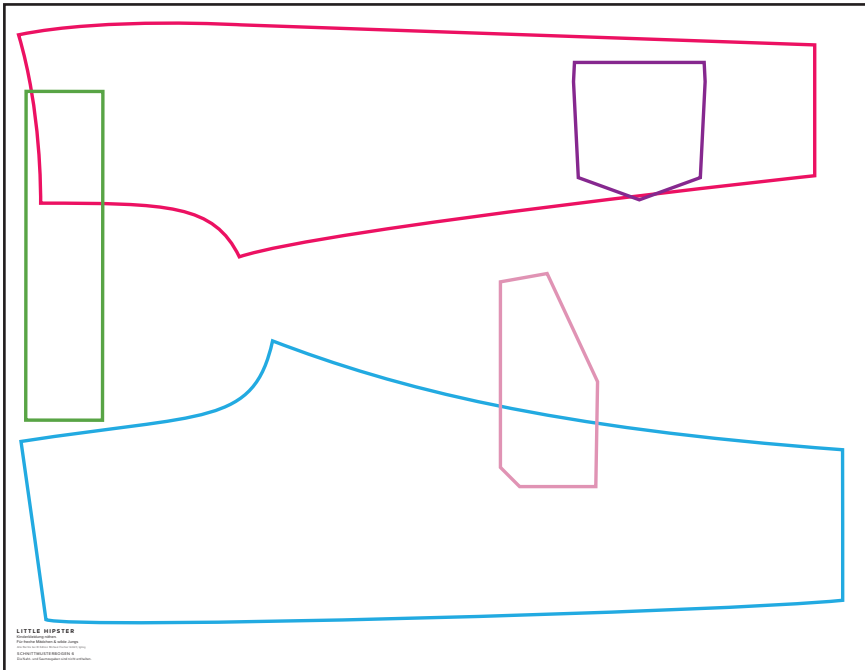
STOFFVERBRAUCH

74–104: 50cm

110–140: 70cm

COSY PANTS

SCHNITTMUSTERBOGEN 6



- Du findest alle Schnittteile auf SB 6.
- Übertrage dir auch alle Markierungen von den Schnittteilen auf deinen Stoff.
- Gib überall eine Nahtzugabe von 0,75cm hinzu.
- Gib an den Beinen eine Saumzugabe von 2cm hinzu.
- Gib am Tascheneingriff eine Saumzugabe von 1cm hinzu.

SCHNITTEILE

2x vorderes Hosenteil gegengleich

2x hinteres Hosenteil gegengleich

1x Bauchbund im Bruch

2x Tasche vorne gegengleich

2x Tasche hinten gegengleich

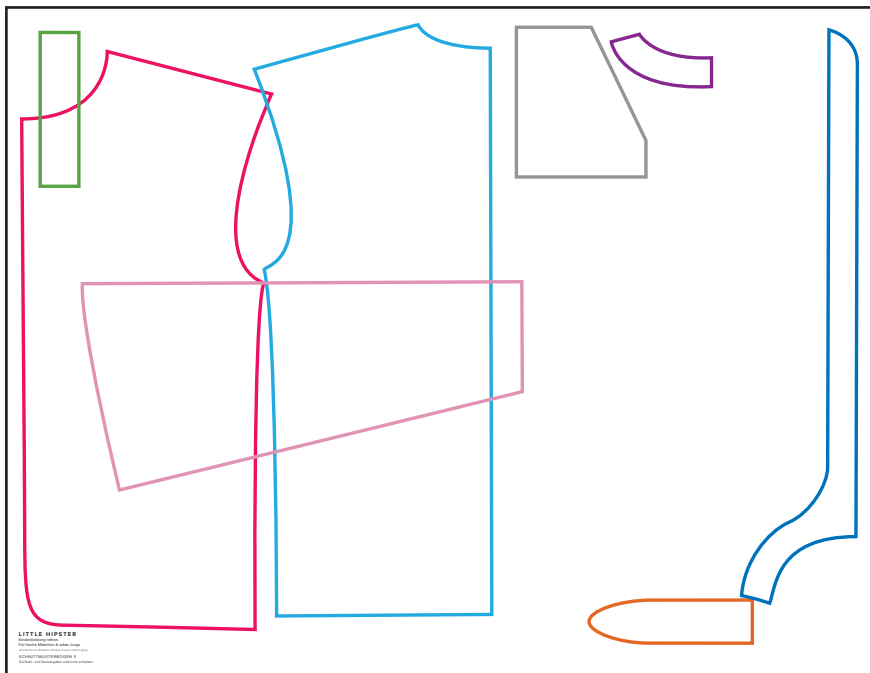
STOFFVERBRAUCH

74–104: 70cm

110–140: 100cm

STEPPJACKE

SCHNITTMUSTERBOGEN 5



- Du findest alle Schnittteile auf SB 5.
- Übertrage dir auch alle Markierungen von den Schnittteilen auf deinen Stoff.
- Gib überall eine Nahtzugabe von 0,75cm hinzu.
- Gib an den Eingriffkanten der Taschen 1cm Saumzugabe hinzu.
- Bei der ungefütterten Variante: Gib 2cm Saumzugabe an den unteren Kanten von Vorderteilen und Rückteil hinzu.

SCHNITTEILE

2x Rückteil im Bruch (je 1x Außen- und Innenstoff)

4x Vorderteil (je 2x Außen- und 2x Innenstoff)

4x Ärmel im Bruch (je 2x Außen- und 2x Innenstoff)

2x Tasche gegengleich

Variante ungefüttert (eckiger Hals) mit Belegen und Collegekragen:

1x Rückteil im Bruch

2x Vorderteil gegengleich

2x Ärmel im Bruch

2x Tasche gegengleich

1x Bündchen Collegekragen im Bruch

2x Beleg vordere Kante gegengleich

1x Beleg Hals im Bruch

2x Armbündchen

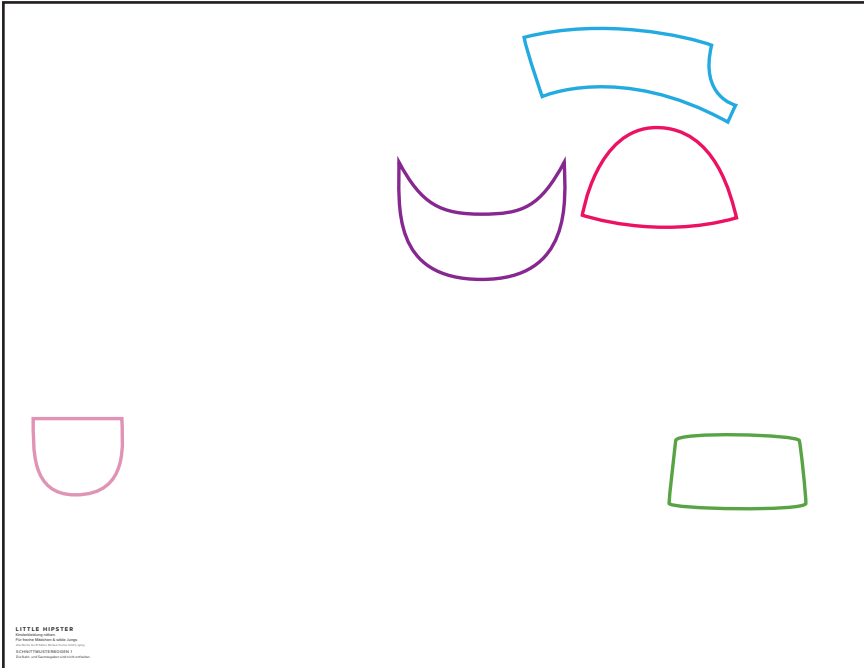
STOFFVERBRAUCH

74–104: 80cm (optional: plus 80cm Futterstoff)

110–140: 110cm (optional: plus 110cm Futterstoff)

COOL CAP

SCHNITTMUSTERBOGEN 1



- Du findest alle Schnittteile auf SB 1.
- Übertrage dir auch alle Markierungen von den Schnittteilen auf deinen Stoff.
- Gib überall eine Nahtzugabe von 0,75cm hinzu.

SCHNITTTEILE

4x Seite gegengleich (je 2x Außen- und Innenstoff)

4x Mitte gegengleich (je 2x Außen- und Innenstoff)

4x Ohrenklappe (je 2x Außen- und Innenstoff)

2x Front (je 1x Außen- und Innenstoff)

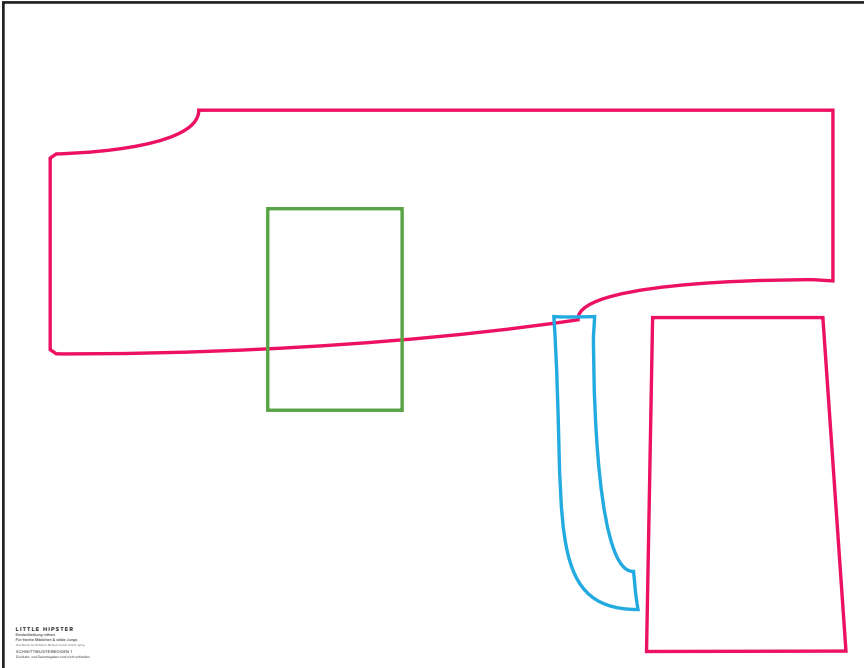
2x Schirm (je 1x Außen- und Innenstoff)

STOFFVERBRAUCH

Alle Größen: 30cm

JUMPSUIT

SCHNITTMUSTERBOGEN 1



- Du findest alle Schnittteile auf SB 1.
- Übertrage dir auch alle Markierungen von den Schnittteilen auf deinen Stoff.
- Gib überall eine Nahtzugabe von 0,75cm hinzu.
- Gib an den Beinen eine Saumzugabe von 1,5cm hinzu

SCHNITTTEILE

2x Jumpsuit im Bruch (Teil 1 und Teil 2)

2x Tasche gegengleich

4x Beleg für Armausschnitt
(je 2x gegengleich)

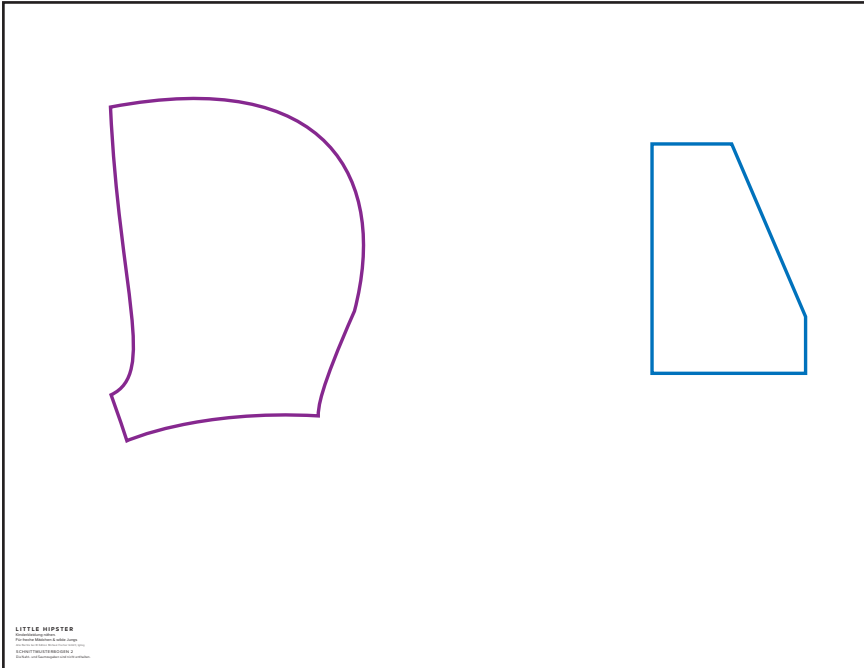
STOFFVERBRAUCH

74–104: 90cm

110–140: 125cm

TROYER MINI

SCHNITTMUSTERBOGEN 2



- Du findest alle Schnittteile auf SB 1, 2 und 3.
- Übertrage dir auch alle Markierungen von den Schnittteilen auf deinen Stoff.
- Gib überall eine Nahtzugabe von 0,75cm hinzu.
- Die Säume an Armen und Bauch sind bereits mitangeschnitten.

SCHNITTTEILE

1x Rückteil 1 im Bruch

1x Rückteil 2 im Bruch

2x Vorderteil 1 gegengleich

1x Vorderteil 2 im Bruch

2x Ärmel gegengleich

2x Kinnschutz gegengleich (SB 1 siehe nächste Seite)

2x Bauchtasche im Bruch (je 1 x Außen- und Innenstoff)

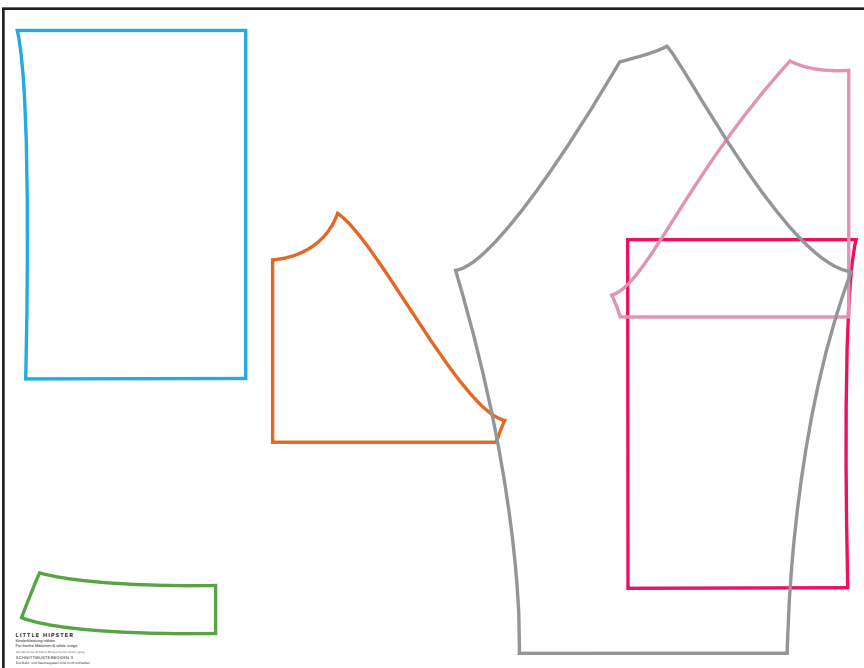
2x Kragen im Bruch ODER 4x Kapuze (je 2x gegengleich Außen- und Innenstoff)

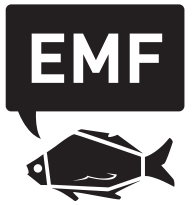
STOFFVERBRAUCH

74–104: 85cm (optional: plus 40cm für Kapuzenvariante)

110–140: 110cm (optional: plus 40cm für Kapuzenvariante)

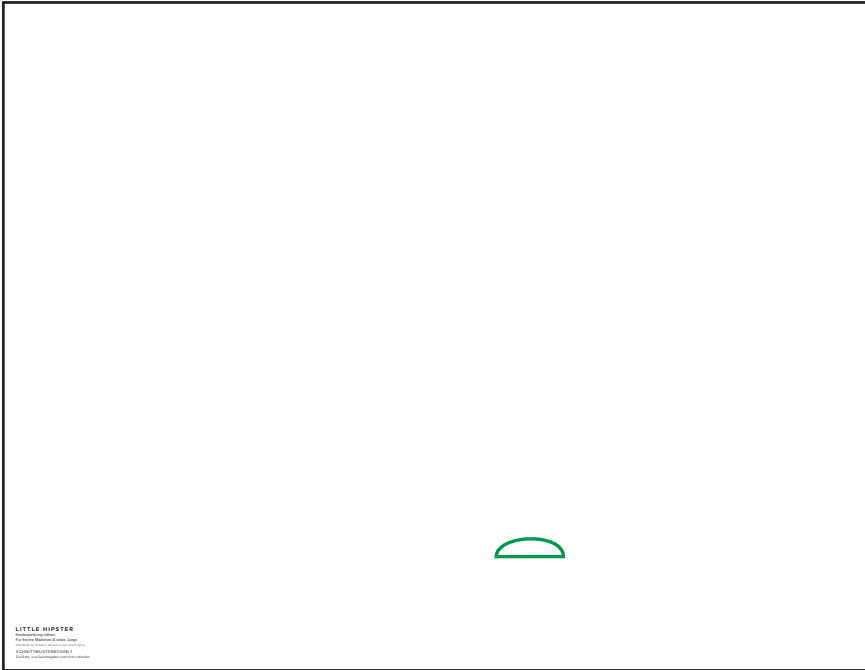
SCHNITTMUSTERBOGEN 3





TROYER MINI (FORTSETZUNG)

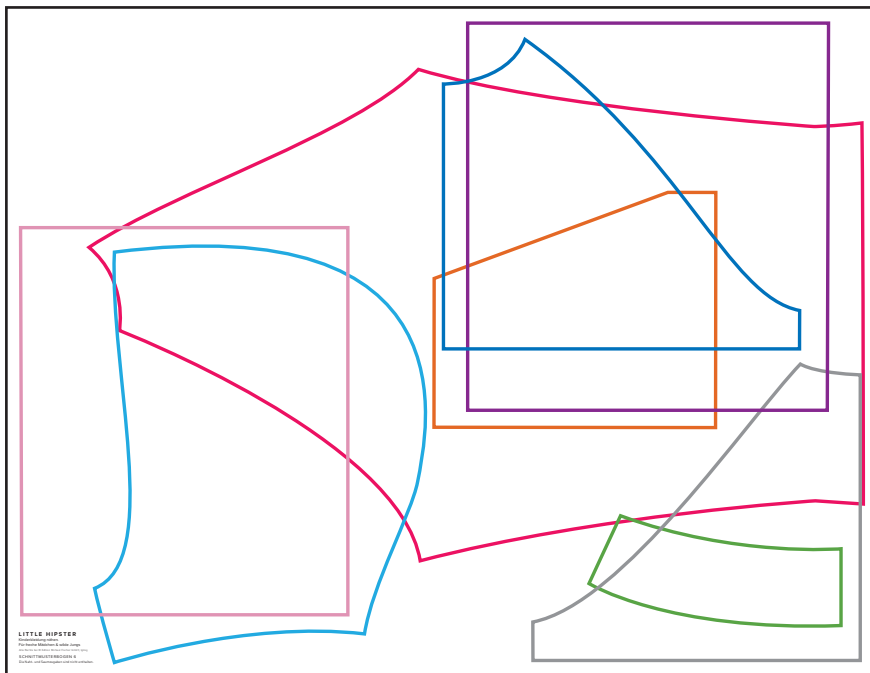
SCHNITTMUSTERBOGEN 1



LITTLE HIPSTER
KINDERKLEIDUNG NÄHEN
EMF-VERLAG

TROYER ME

SCHNITTMUSTERBOGEN 6



- Du findest alle Schnittteile auf SB 1 und 6.
- Übertrage dir auch alle Markierungen von den Schnittteilen auf deinen Stoff.
- Gib überall eine Nahtzugabe von 0,75cm hinzu.
- Die Säume an Armen und Bauch sind bereits mitangeschnitten.

SCHNITTTEILE

1x Rückteil 1 im Bruch

1x Rückteil 2 im Bruch

2x Vorderteil 1 gegengleich

1x Vorderteil 2 im Bruch

2x Ärmel gegengleich

2x Kinnschutz gegengleich (SB 1)

2x Bauchtasche im Bruch (je 1 x Außen- und Innenstoff)

2x Kragen im Bruch ODER 4x Kapuze (je 2x gegengleich Außen- und Innenstoff)

STOFFVERBRAUCH

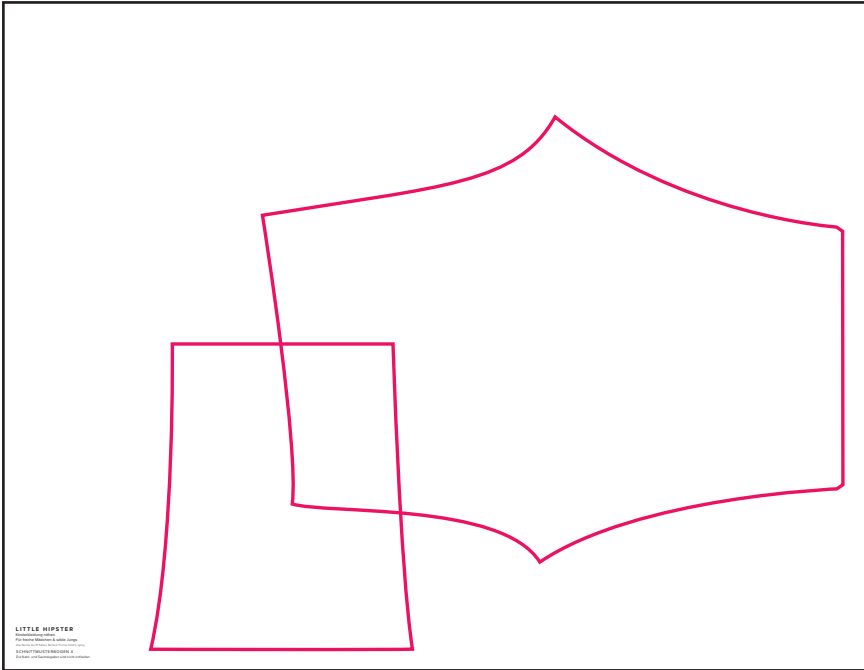
34/36–48/50: 200cm (optional: plus 50cm für Kapuzenvariante)

SCHNITTMUSTERBOGEN 1



LEGGINS

SCHNITTMUSTERBOGEN 4



- Du findest alle Schnittteile auf SB 4.
- Übertrage dir auch alle Markierungen von den Schnittteilen auf deinen Stoff.
- Gib überall eine Nahtzugabe von 0,75cm hinzu.
- Gib an den Beinen eine Saumzugabe von 1,5cm hinzu.

SCHNITTEILE

2x Schnittteil Leggings (Teil 1 und Teil 2)

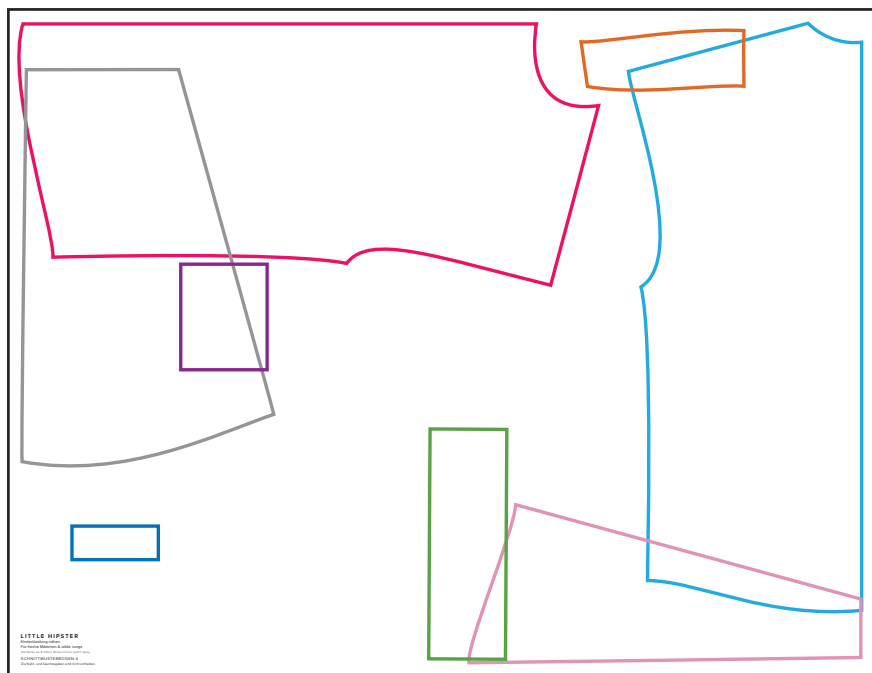
STOFFVERBRAUCH

74–104: 70cm

110–140: 100cm

OVERSIZE HEMDJACKE

SCHNITTMUSTERBOGEN 4



- Du findest alle Schnittteile auf SB 4.
- Übertrage dir auch alle Markierungen von den Schnittteilen auf deinen Stoff.
- Gib überall eine Nahtzugabe von 0,75cm hinzu.
- Gib an der unteren Kante von Rückteil und Vorderteilen eine Saumzugabe von 1,5cm.

SCHNITTTEILE

1x Rückteil im Bruch

2x Vorderteil gegengleich

2x vorderer Ärmel gegengleich

2x hinterer Ärmel gegengleich

2x Kragen im Bruch

2x Manschette

1x Tasche

2x Taschenklappe

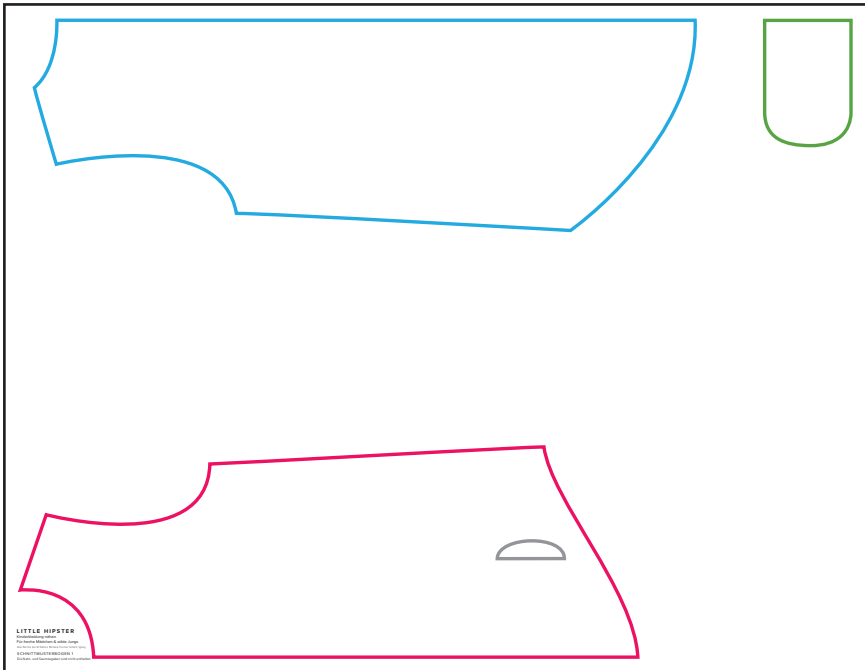
STOFFVERBRAUCH

74–104: 80cm

110–140: 110cm

WESTE

SCHNITTMUSTERBOGEN 1



- Du findest alle Schnittteile auf SB 1.
- Übertrage dir auch alle Markierungen von den Schnittteilen auf deinen Stoff.
- Gib überall eine Nahtzugabe von 0,75cm hinzu.

SCHNITTTEILE

4x Vorderteil gegengleich
(je 2x Außen- und Innenstoff)

2x Rückteil im Bruch (je 1x Außen- und Innenstoff)

2x Tasche

2x Kinnschutz gegengleich

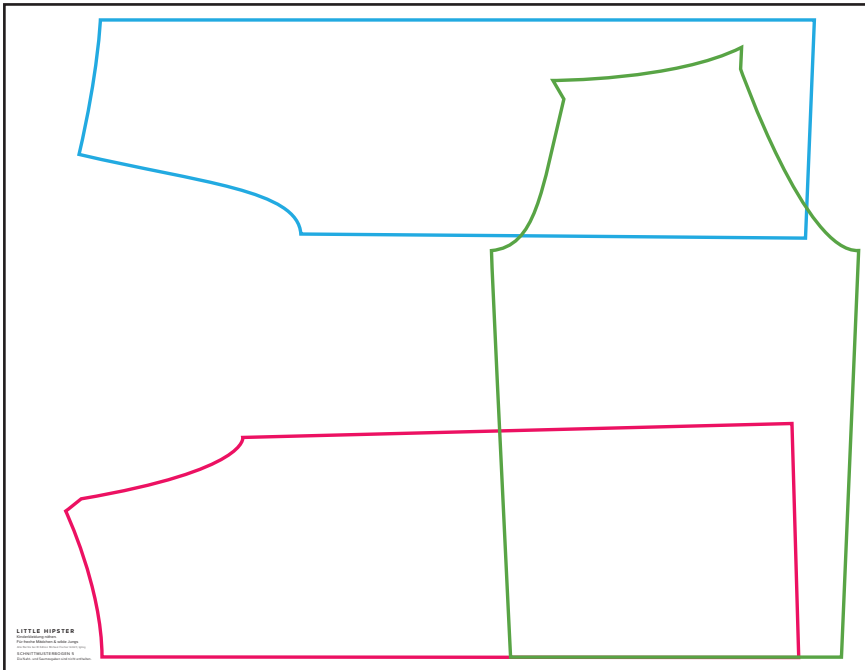
STOFFVERBRAUCH

74–104: 60cm (je Innen- und Außenstoff)

110–140: 80cm (je Innen- und Außenstoff)

DRESS & SHIRT

SCHNITTMUSTERBOGEN 5



- Du findest alle Schnittteile auf SB 5.
- Übertrage dir auch alle Markierungen von den Schnittteilen auf deinen Stoff.
- Gib überall eine Nahtzugabe von 0,75cm hinzu.
- Für die Shirtvariante:
Schnitt einkürzen an der Markierung.
Gib hier eine Saumzugabe von 2,5cm hinzu.

SCHNITTEILE

1x Vorderteil im Bruch

1x Rückteil im Bruch

2x Ärmel gegengleich

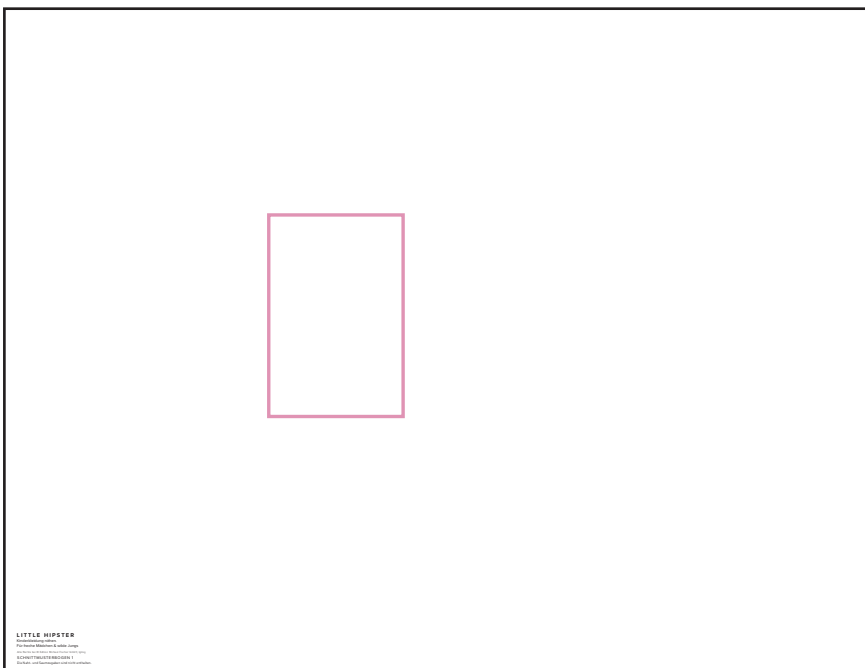
Optional: aufgesetzte Taschen vom Jumpsuit (siehe SB 1)

STOFFVERBRAUCH

74–104: Dress 110cm/Shirt 90cm

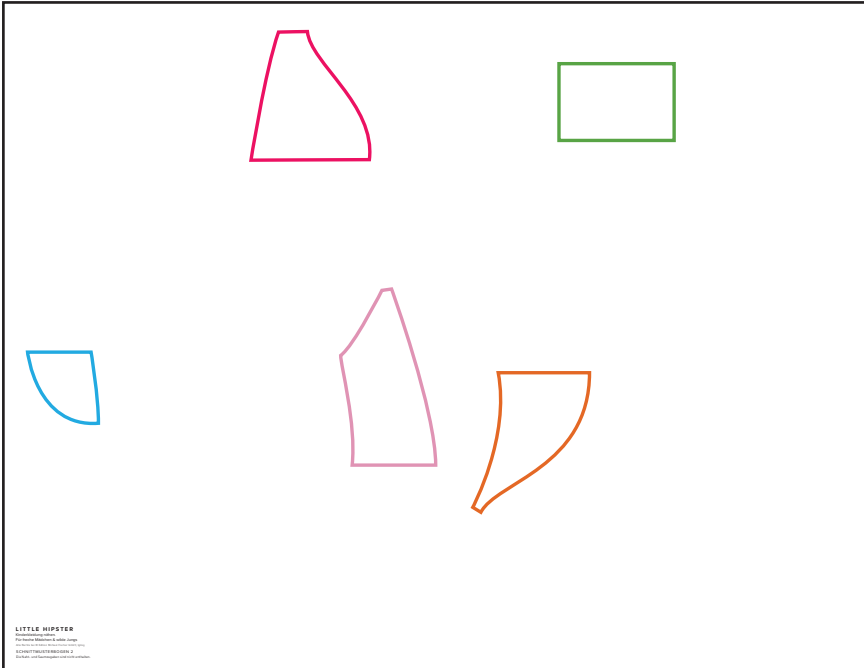
110–140: Dress 150cm/Shirt 120cm

SCHNITTMUSTERBOGEN 1



CROSSBAG MINI

SCHNITTMUSTERBOGEN 2



- Du findest alle Schnittteile auf SB 2.
- Übertrage dir auch alle Markierungen von den Schnittteilen auf deinen Stoff.
- Gib überall eine Nahtzugabe von 0,75cm hinzu.

SCHNITTTEILE

2x Taschenklappe im Bruch
(je 1x Außenstoff, 1x Innenstoff)

2x Vorderteil im Bruch (je 1x Außenstoff,
1x Innenstoff)

2x Rückteil im Bruch (je 1x Außenstoff, 1x
Innenstoff)

2x Boden im Bruch (je 1x Außenstoff,
1x Innenstoff)

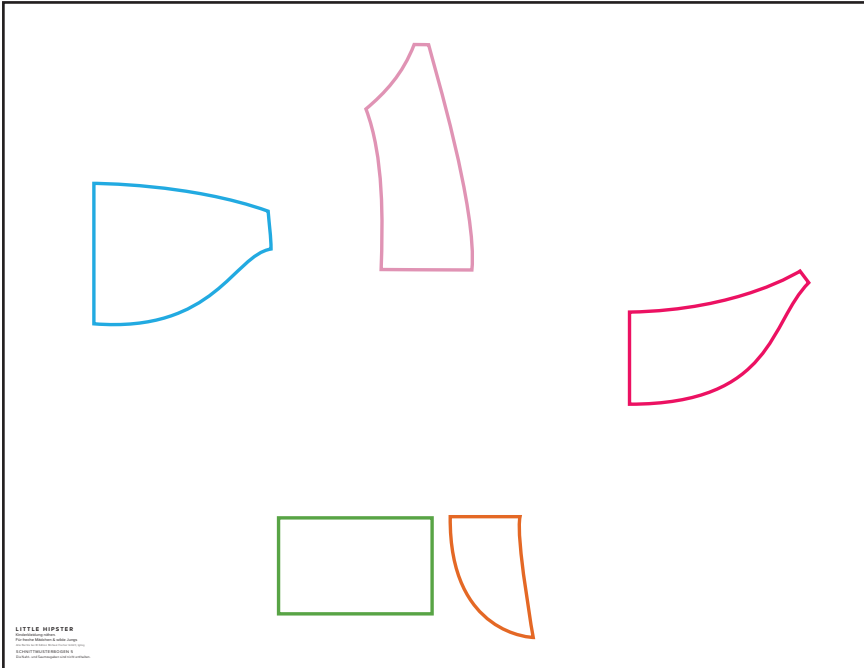
1x Innentasche

STOFFVERBRAUCH

40cm oder viele bunte Reste

CROSSBAG ME

SCHNITTMUSTERBOGEN 5



- Du findest alle Schnittteile auf SB 5.
- Übertrage dir auch alle Markierungen von den Schnittteilen auf deinen Stoff.
- Gib überall eine Nahtzugabe von 0,75cm hinzu.

SCHNITTTEILE

2x Taschenklappe im Bruch
(je 1x Außenstoff, 1x Innenstoff)

2x Vorderteil im Bruch (je 1x Außenstoff,
1x Innenstoff)

2x Rückteil im Bruch (je 1x Außenstoff, 1x
Innenstoff)

2x Boden im Bruch (je 1x Außenstoff,
1x Innenstoff)

1x Innentasche

STOFFVERBRAUCH

40cm oder viele bunte Reste