

WATERCOLOR Countryside

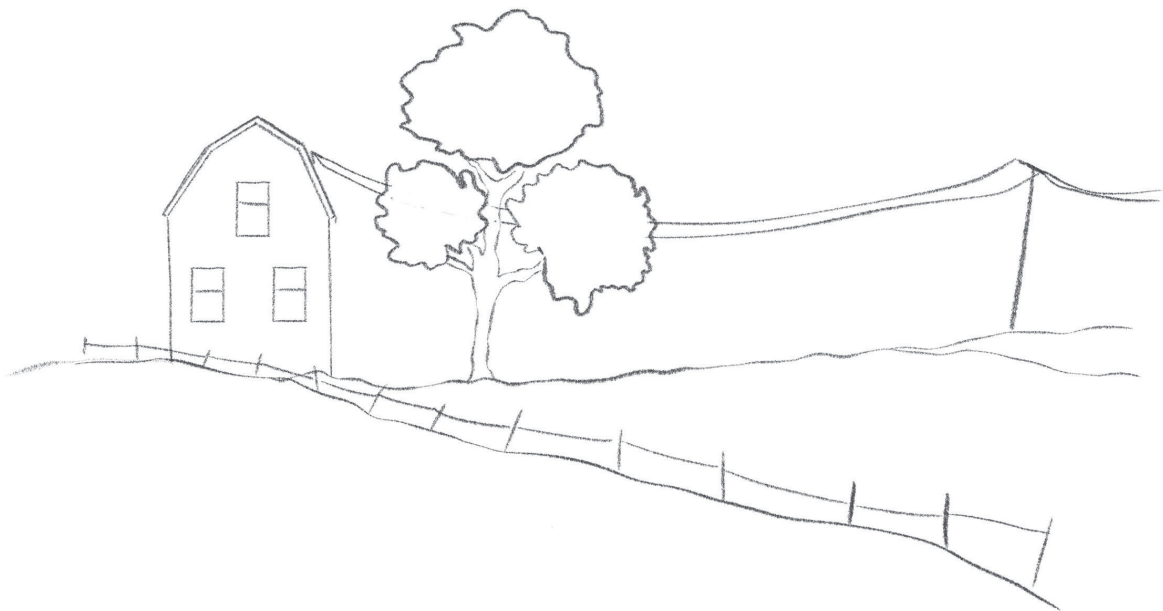
Alle Rechte dieser Ausgabe bei © Edition Michael Fischer GmbH, Igling
www.emf-verlag.de
ISBN 978-3-7459-2191-5



Kleine Insel, Seite 20

WATERCOLOR [🏠]Countryside

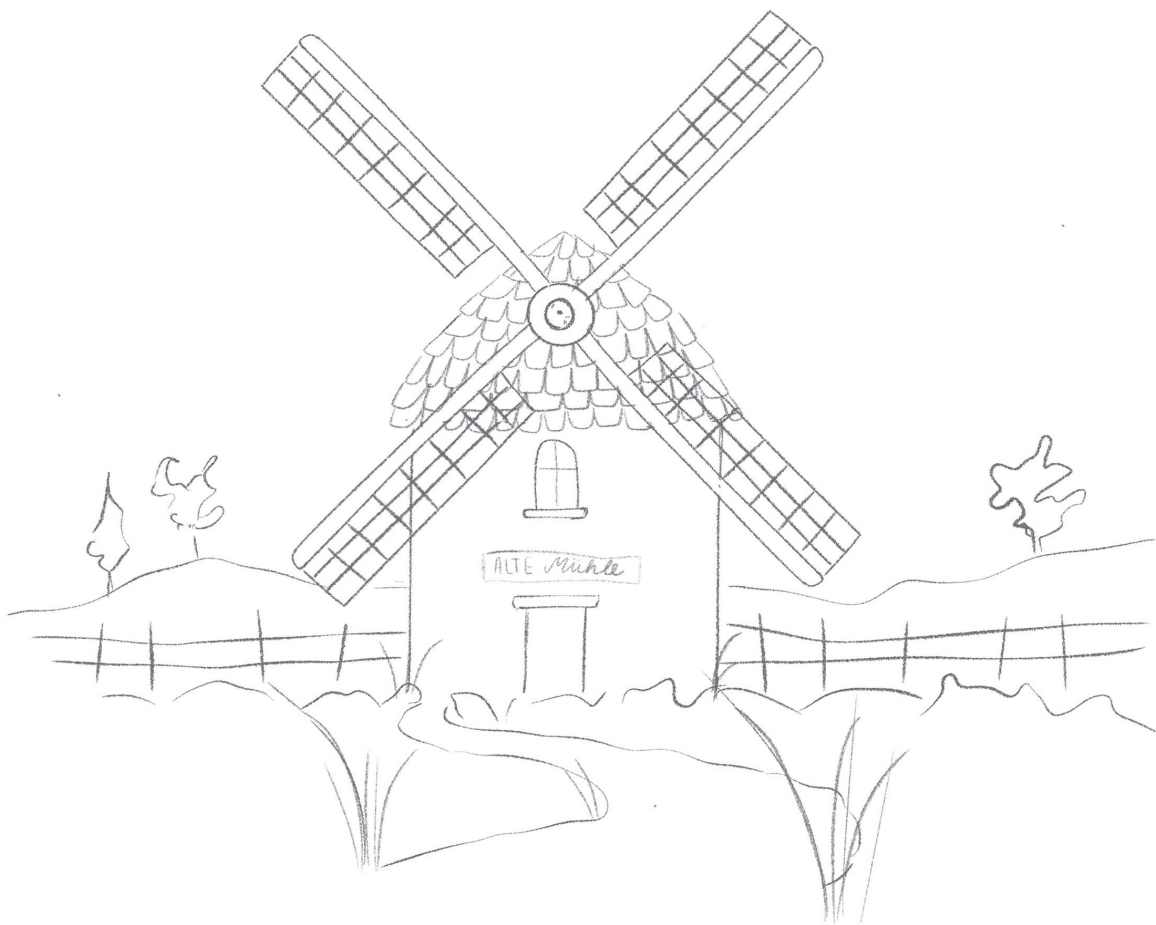
Alle Rechte dieser Ausgabe bei © Edition Michael Fischer GmbH, Igling
www.emf-verlag.de
ISBN 978-3-7459-2191-5



Die Wiesenlandschaft, Seite 26

WATERCOLOR [🏰]Countryside

Alle Rechte dieser Ausgabe bei © Edition Michael Fischer GmbH, Igling
www.emf-verlag.de
ISBN 978-3-7459-2191-5



Die alte Mühle, Seite 32

WATERCOLOR [🏡] Countryside

Alle Rechte dieser Ausgabe bei © Edition Michael Fischer GmbH, Igling
www.emf-verlag.de
ISBN 978-3-7459-2191-5



Der Garteneimer, Seite 38

WATERCOLOR [🏡] Countryside

Alle Rechte dieser Ausgabe bei © Edition Michael Fischer GmbH, Igling
www.emf-verlag.de
ISBN 978-3-7459-2191-5



WATERCOLOR [🏠]Countryside

Alle Rechte dieser Ausgabe bei © Edition Michael Fischer GmbH, Igling
www.emf-verlag.de
ISBN 978-3-7459-2191-5



Die Tür, Seite 44

WATERCOLOR [🏠]Countryside

Alle Rechte dieser Ausgabe bei © Edition Michael Fischer GmbH, Igling
www.emf-verlag.de
ISBN 978-3-7459-2191-5



Die Farm, Seite 50

WATERCOLOR[®] Countryside

Alle Rechte dieser Ausgabe bei © Edition Michael Fischer GmbH, Igling
www.emf-verlag.de
ISBN 978-3-7459-2191-5



Das Häusl, Seite 56

WATERCOLOR Countryside

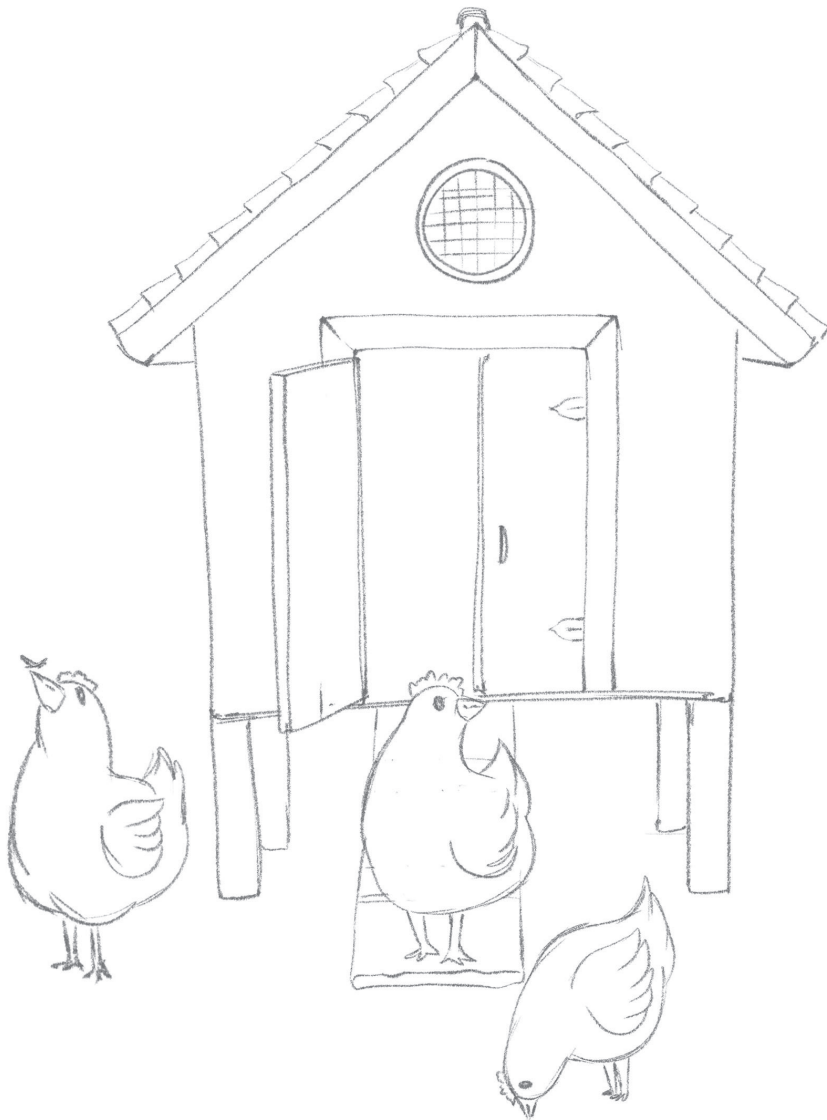
Alle Rechte dieser Ausgabe bei © Edition Michael Fischer GmbH, Igling
www.emf-verlag.de
ISBN 978-3-7459-2191-5



Der Leuchtturm, Seite 60

WATERCOLOR ^{with a house icon} Countryside

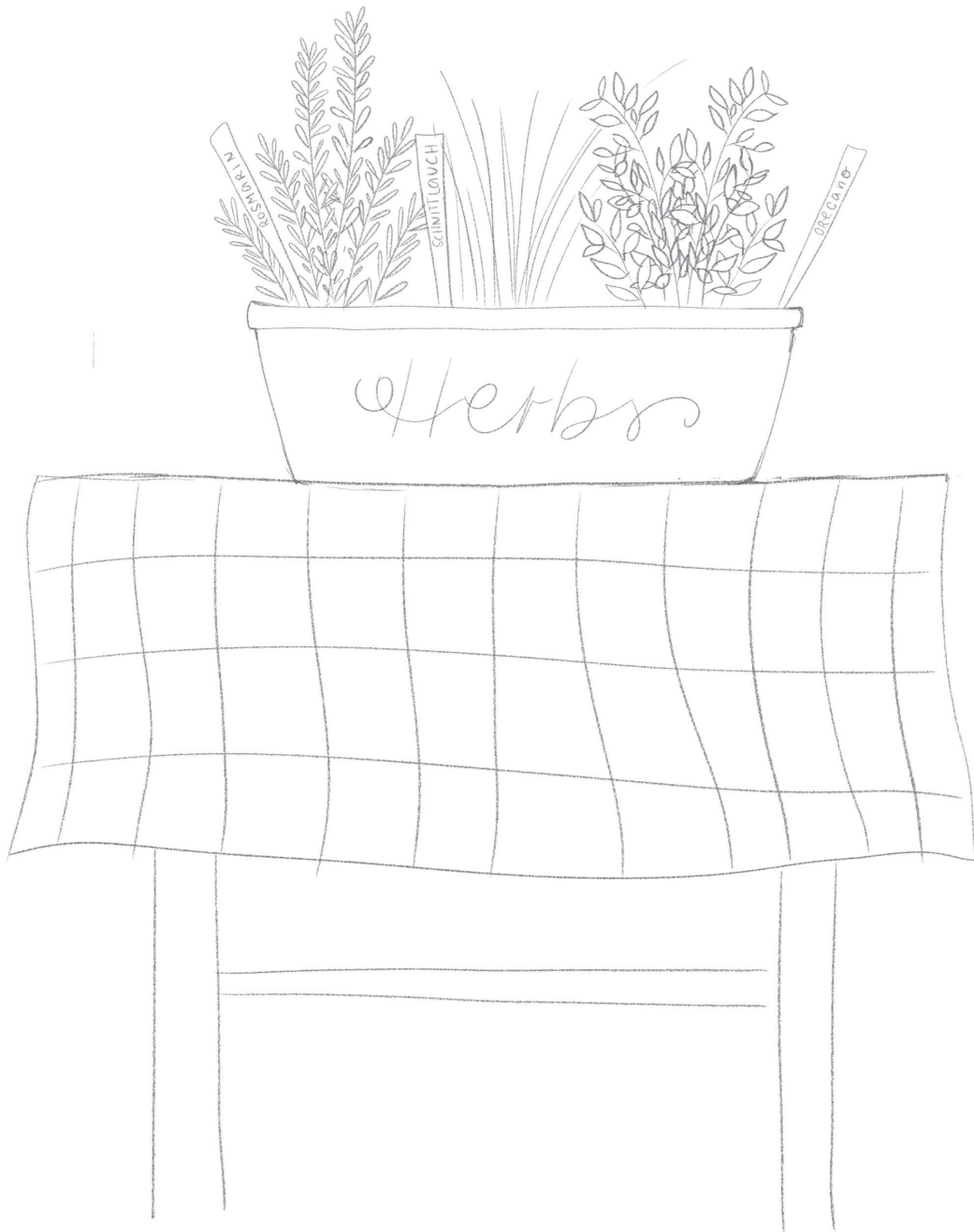
Alle Rechte dieser Ausgabe bei © Edition Michael Fischer GmbH, Igling
www.emf-verlag.de
ISBN 978-3-7459-2191-5



Der Hühnerstall, Seite 66

WATERCOLOR [🏡]Countryside

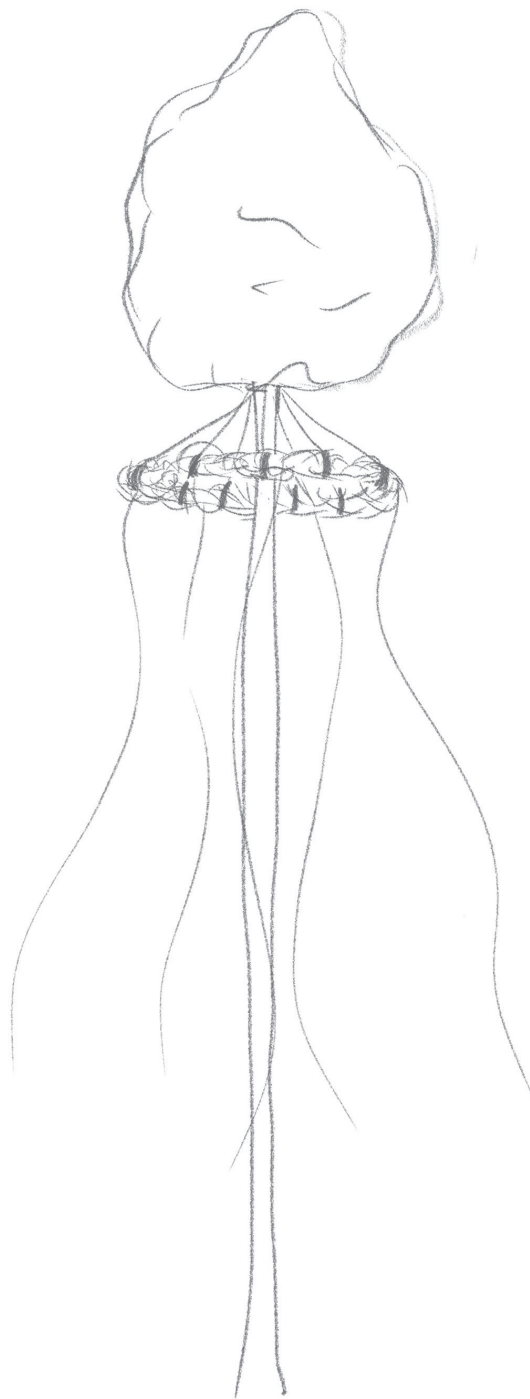
Alle Rechte dieser Ausgabe bei © Edition Michael Fischer GmbH, Igling
www.emf-verlag.de
ISBN 978-3-7459-2191-5



Der Kräutertisch, Seite 72

WATERCOLOR [🏰]Countryside

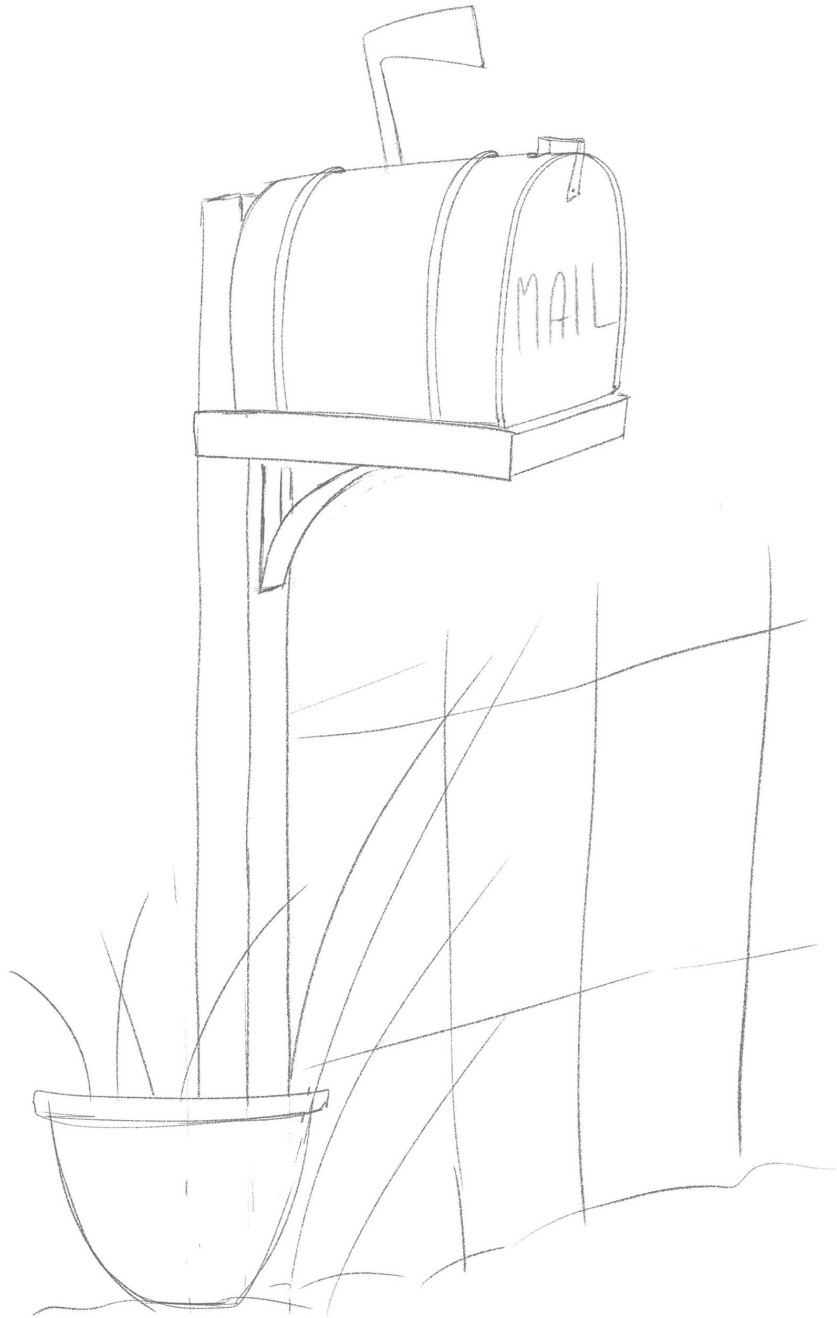
Alle Rechte dieser Ausgabe bei © Edition Michael Fischer GmbH, Igling
www.emf-verlag.de
ISBN 978-3-7459-2191-5



Der Maibaum, Seite 76

WATERCOLOR Countryside

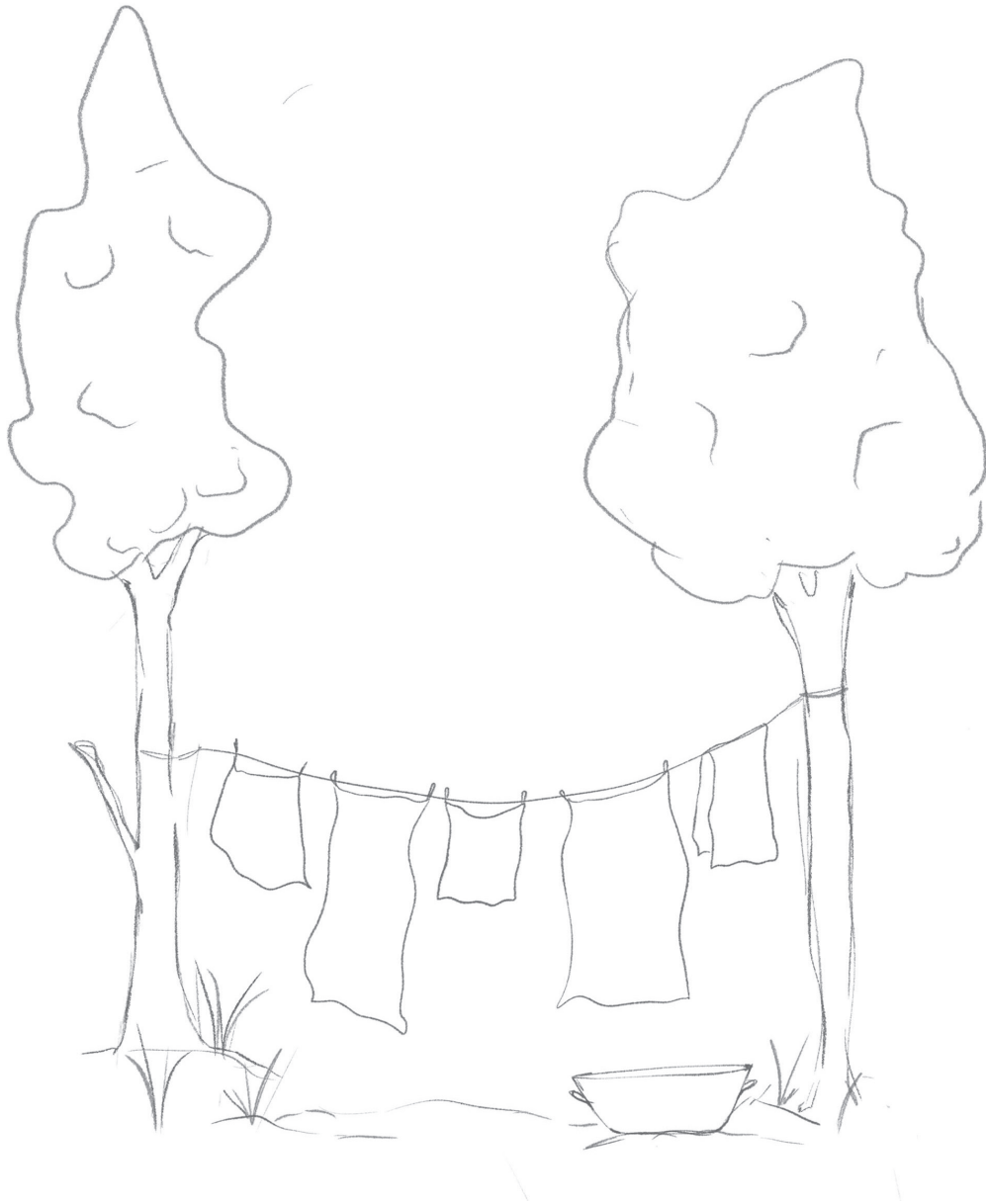
Alle Rechte dieser Ausgabe bei © Edition Michael Fischer GmbH, Igling
www.emf-verlag.de
ISBN 978-3-7459-2191-5



Alter Briefkasten, Seite 80

WATERCOLOR ^{with a house icon} Countryside

Alle Rechte dieser Ausgabe bei © Edition Michael Fischer GmbH, Igling
www.emf-verlag.de
ISBN 978-3-7459-2191-5



Die Wäscheleine, Seite 86

WATERCOLOR [🏠]Countryside

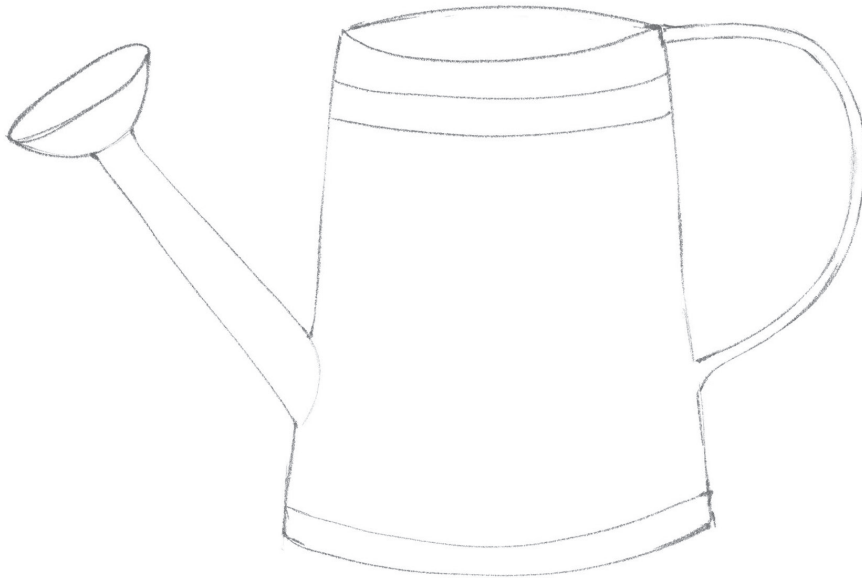
Alle Rechte dieser Ausgabe bei © Edition Michael Fischer GmbH, Igling
www.emf-verlag.de
ISBN 978-3-7459-2191-5



Katz und Maus, Seite 90

WATERCOLOR [🏡]Countryside

Alle Rechte dieser Ausgabe bei © Edition Michael Fischer GmbH, Igling
www.emf-verlag.de
ISBN 978-3-7459-2191-5



Bunte Wildblumen, Seite 94

WATERCOLOR [🏠]Countryside

Alle Rechte dieser Ausgabe bei © Edition Michael Fischer GmbH, Igling
www.emf-verlag.de
ISBN 978-3-7459-2191-5



Das Countryhouse, Seite 98

WATERCOLOR [🏡]Countryside

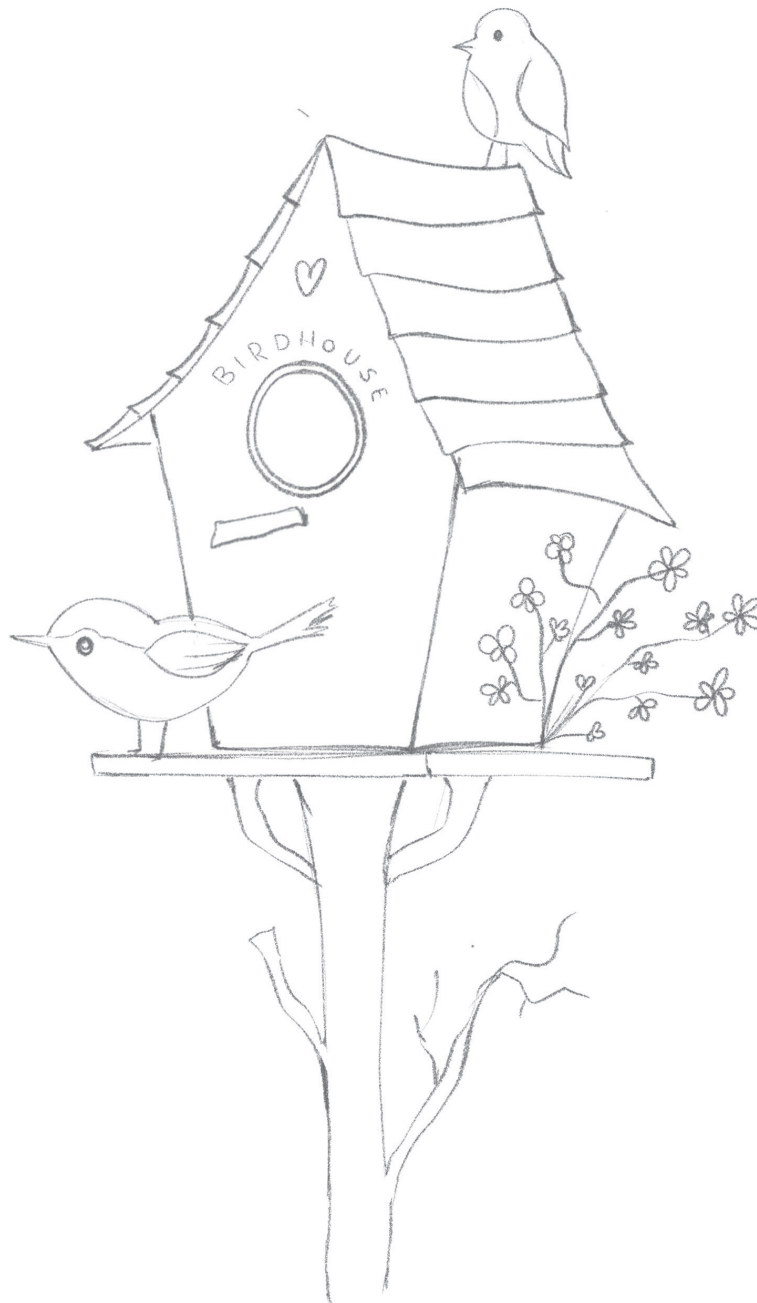
Alle Rechte dieser Ausgabe bei © Edition Michael Fischer GmbH, Igling
www.emf-verlag.de
ISBN 978-3-7459-2191-5



Der Gartenstuhl, Seite 104

WATERCOLOR Countryside

Alle Rechte dieser Ausgabe bei © Edition Michael Fischer GmbH, Igling
www.emf-verlag.de
ISBN 978-3-7459-2191-5



Kleines Vogelhaus, Seite 110

WATERCOLOR ^{with a house icon} Countryside

Alle Rechte dieser Ausgabe bei © Edition Michael Fischer GmbH, Igling
www.emf-verlag.de
ISBN 978-3-7459-2191-5



Die Scheune, Seite 114

WATERCOLOR [🏠]Countryside

Alle Rechte dieser Ausgabe bei © Edition Michael Fischer GmbH, Igling
www.emf-verlag.de
ISBN 978-3-7459-2191-5



Das Gartenhaus, Seite 120